

2021年8月27日
神奈川県横浜市中区尾上町五丁目77番地2
ユニゾホテル株式会社
取締役社長 山口 雄平

ユニゾグループ、栃木県内に初出店

「ユニゾインエクスプレス宇都宮」、9月10日にグランドオープン

ユニゾグループのホテルは「一人ひとりに、最適なステイを」ご提供することを目指し、「ホテルユニゾ」「ユニゾイン」「ユニゾインエクスプレス」の3つのブランドを日本各地で展開しています。

新ホテルの「ユニゾインエクスプレス宇都宮」は、9月10日(金)にオープンいたします。

■ユニゾインエクスプレス宇都宮の特徴

「ユニゾインエクスプレス宇都宮」は東北・山形新幹線、日光線、宇都宮線、烏山線が乗り入れるJR宇都宮駅から徒歩7分という好立地にあり、宇都宮城址公園や大谷資料館、日光の社寺などをめぐる観光の拠点として便利にお使いいただける他、ビジネスの拠点としてもご利用いただきやすいようホテル館内には、コワーキングスペース（有料）としてご活用いただける施設もございます。

清潔に整えられた客室は、一流メーカー製のベッドやお部屋ごとに温度設定が可能なエアコンなどを備えて、プライベートで心やすらぐ時間を提供します。共用部には、利便性の高い非接触式カードキーで安心のセキュリティ設備や、宿泊するお客様が自由にお使いいただけるコインランドリー、また毎朝ご滞在中のお客様には「焼き立てパンとコーヒー」などをご用意することで最適なステイを実現していきます。

■ユニゾインエクスプレスのコンセプト

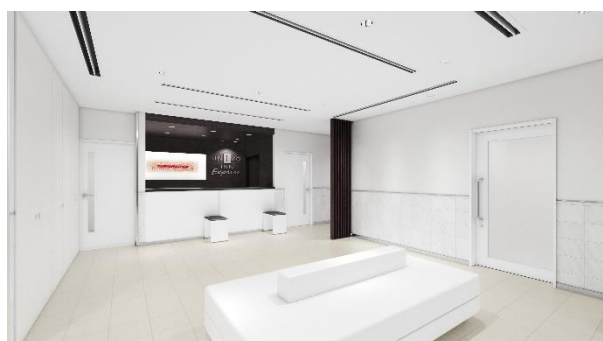


シンプルに泊まる。心地よくやすらぐ。カジュアル・ビジネスホテル

「ユニゾインエクスプレス」は、“シンプルなステイを最優先する”お客様の想いを叶える、カジュアルなビジネスホテルです。



シングルルーム



ロビー



焼き立てパン（イメージ）

■ご予約の受付

- ・ホームページ：<https://www.unizo-hotel.co.jp/express-utsunomiya/>
- ・電話受付：ユニゾインエクスプレス宇都宮 028-614-5500

■ユニゾインエクスプレス宇都宮について

<施設概要>

所在地	栃木県宇都宮市宿郷1丁目9-3
交通	JR「宇都宮」駅 徒歩7分
客室数	323室 (シングル319室、ユニバーサルダブル3室、ユニバーサルツイン1室)
敷地面積	1,199.38㎡ (362.81坪)
延床面積	5,541.41㎡ (1,676.28坪)
構造・規模	鉄骨造 地上12階

<ホテル外観イメージ・位置図>



(注)スケジュール、建物構造・規模、イメージ図等は現時点の予定であり、今後変更される可能性があります

■ユニゾグループの運営ホテルについて (本リリース日現在)

<稼働ホテル> 計 15 店舗／3,855 室

ブランド	店舗数／客室数	店舗
ホテルユニゾ	7 店舗／1,639 室	横浜駅西、名古屋駅前、京都烏丸御池、大阪梅田、大阪淀屋橋、大阪心斎橋、博多駅博多口
ユニゾイン	5 店舗／1,177 室	金沢百万石通り、京都河原町四条、新大阪、大阪北浜、神戸三宮
ユニゾイン エクスプレス	3 店舗／1,039 室	函館駅前、盛岡、大阪南本町

<2021 年 9 月 10 日開業予定> 計 1 店舗／323 室(予定)

ブランド	店舗数／客室数	店舗
ユニゾイン エクスプレス	1 店舗／323 室	宇都宮

■本件に関するお問い合わせ

ユニゾホテル株式会社・ホテル事業部
TEL:045-222-8181