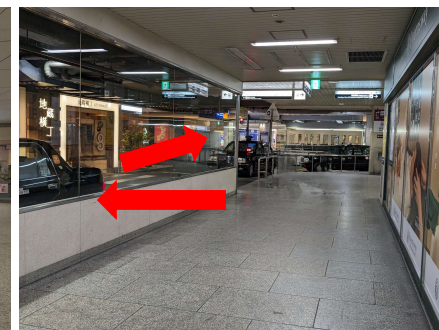
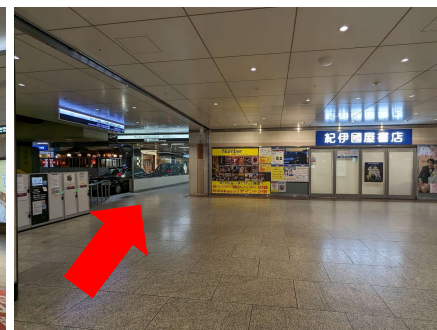
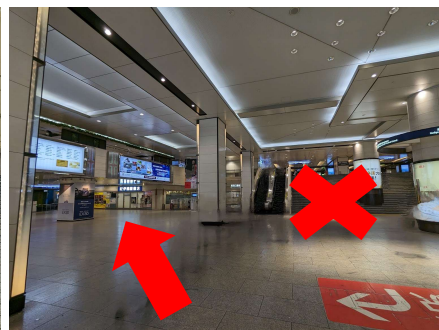
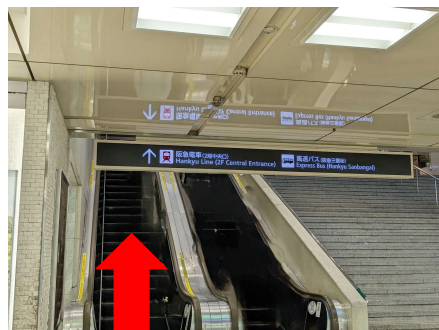


ホテルユニゾ大阪梅田 地下通路からのアクセス

大阪駅・梅田駅の地下通路からまずは**阪急電車**を目指してください。



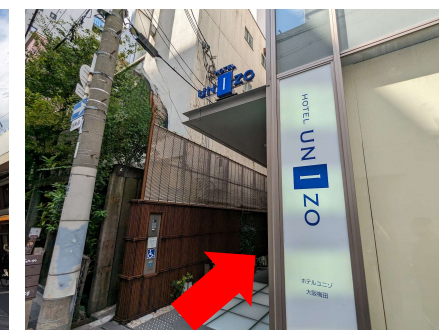
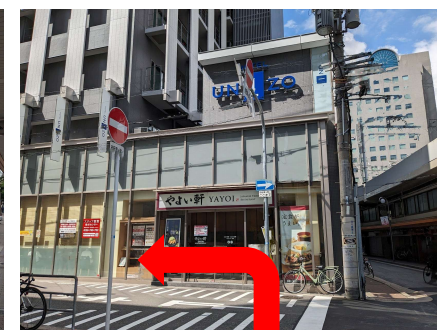
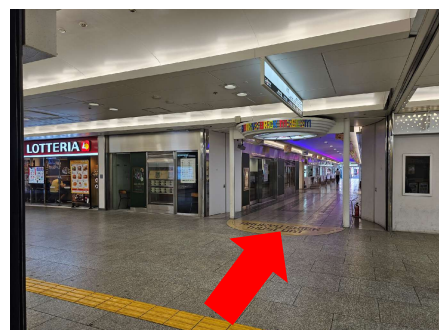
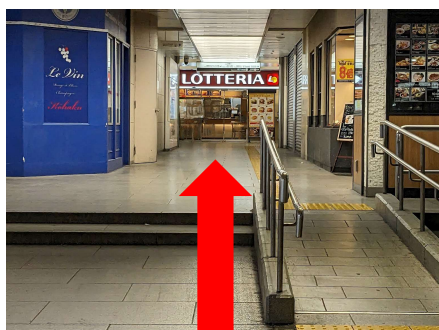
① **阪急電車**を目指します。

② **阪急電車(2階中央口)**へのエスカレーター(階段)で1階にあがります。

③ 1階フロアから2階にはあがらずに左手の**紀伊国屋書店**側に進みます。

④ **紀伊国屋書店**の左側の通路に進みます。

⑤ 左折して**地蔵横丁**への横断歩道をわたり、右折して直進します。



⑥ 横断歩道を渡り、**ロッテリア**の前まで直進します。

⑦ ロッテリアの**右側の通路**HANKYU BRICK MUSEUM(阪急三番街ブリックミュージアム)を進みます。

⑧ 建物通路を出たら、**がんこ寿司**や**DDハウス**を左手に見て進みます。

⑨ **やよい軒**の手前の道を**左折**します。

⑩ **ホテルユニゾ大阪梅田**に到着です。(やよい軒の隣にホテルの入口があります。)

ホテルユニゾ大阪梅田 〒530-0012 大阪府大阪市北区芝田1-10-3 TEL: 06-6292-7686